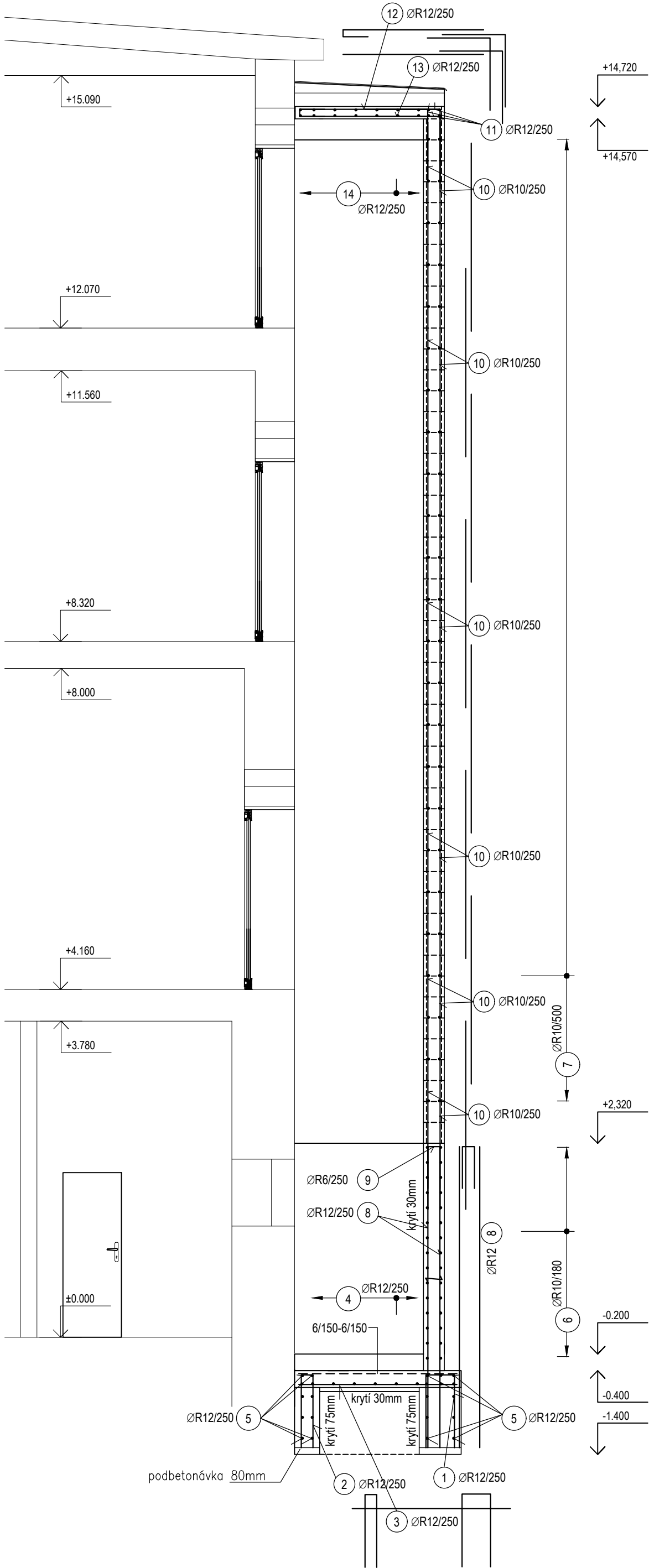
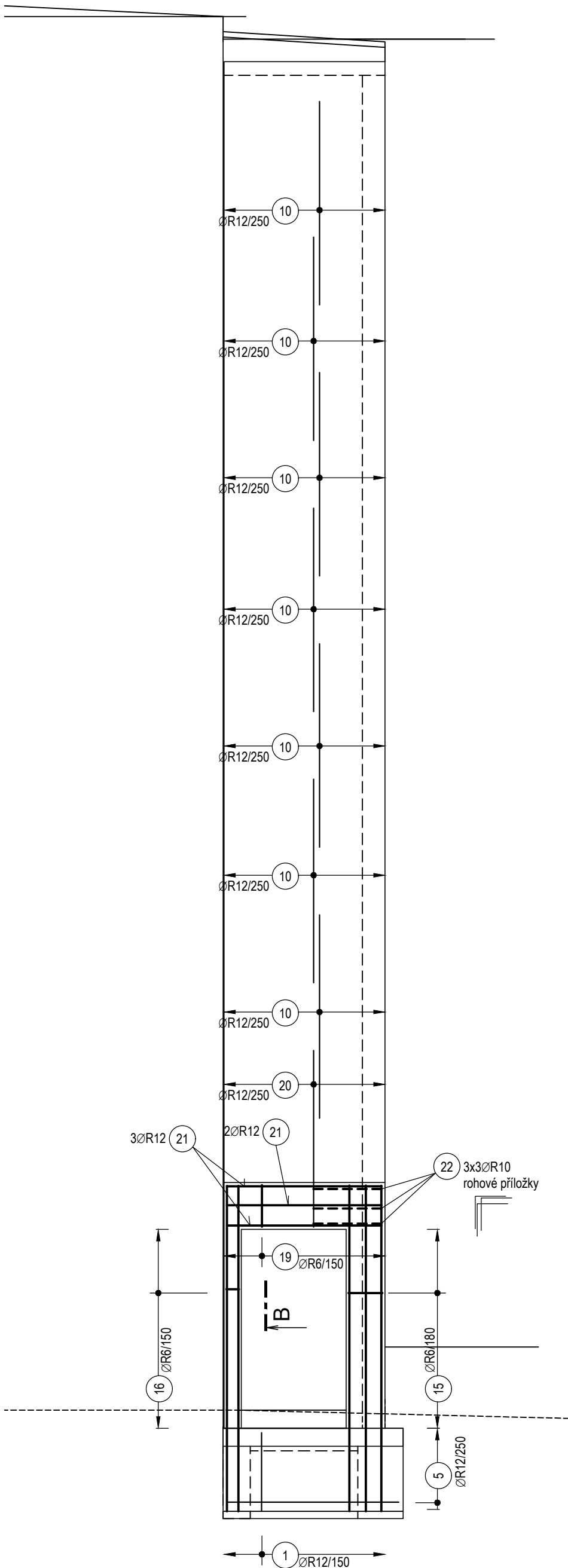


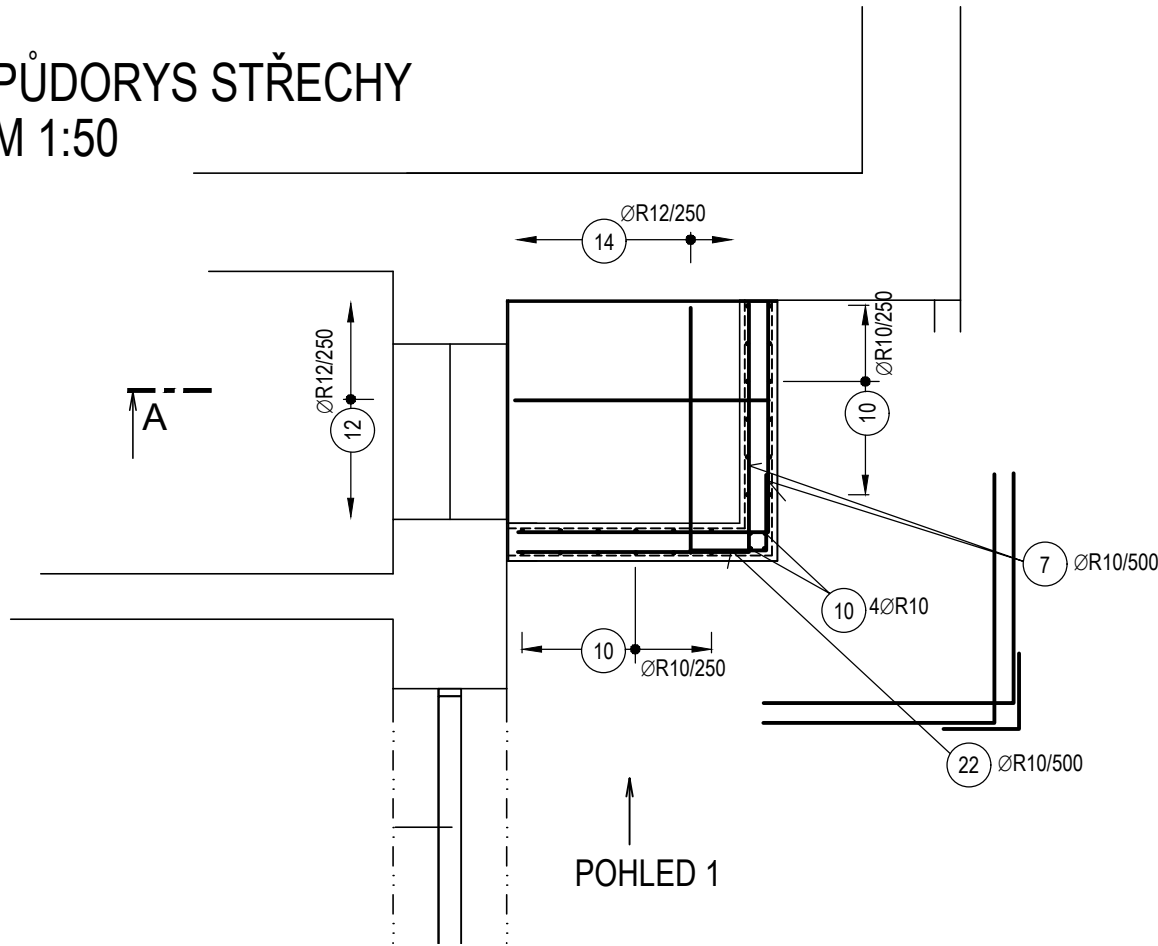
ŘEZ A-A  
M 1:50



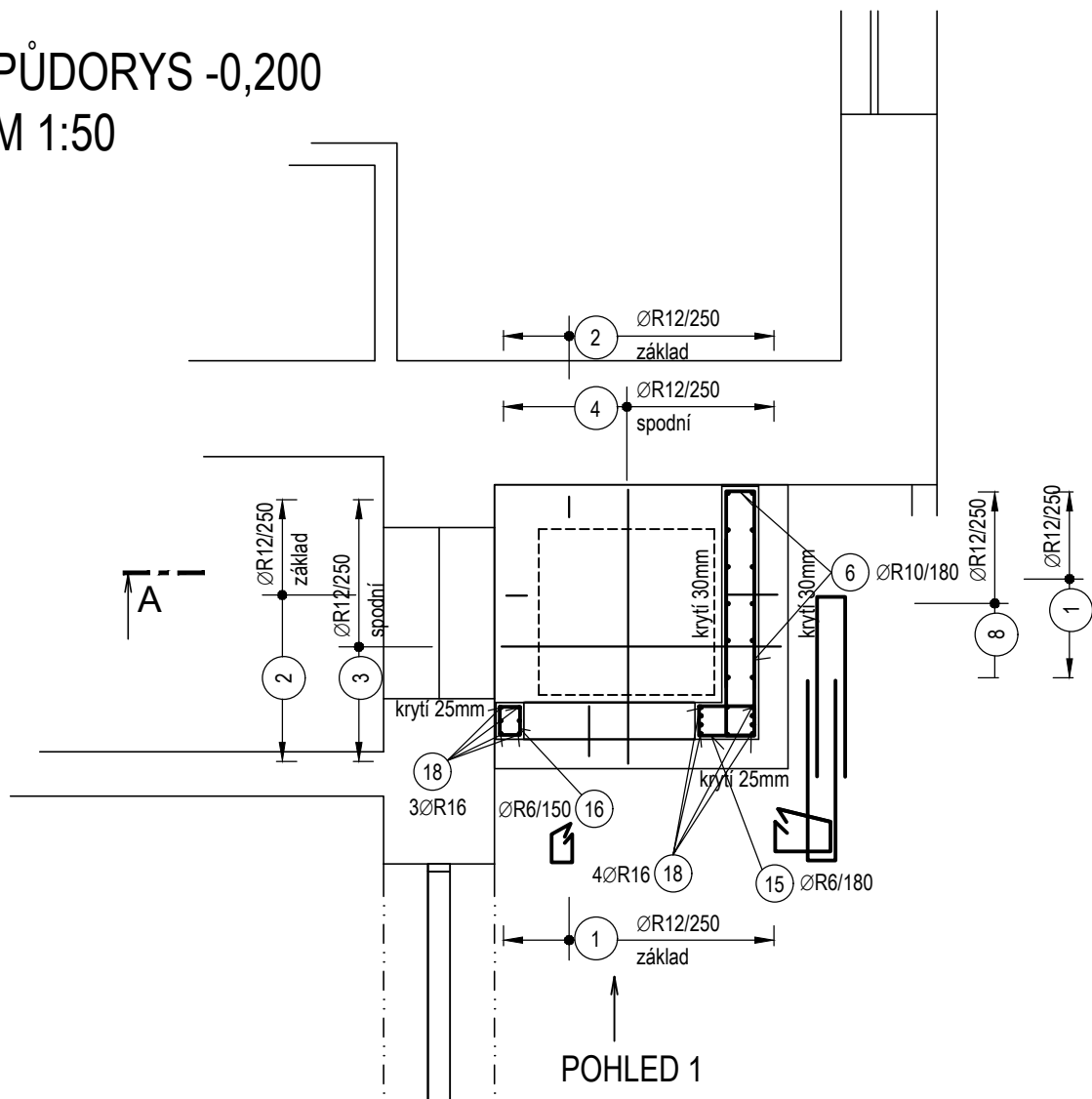
POHLED 1



PŮDORYS STŘECHY  
M 1:50



PŮDORYS -0,200  
M 1:50



HMOTNOST VÝZTUŽE:

910 kg

MATERIÁL:

- BETON C25/30 XC3 (STĚNY)
- BETON C25/30 XC4 + KRISTALICKÁ HYDROIZOLACE (ZÁKLADOVÁ DESKA)
- BETON C20/25 XC2 (ZÁKLADOVÉ PASY)
- VÝZTUŽ B500 B

KRYTÍ:

SPODNÍ MONOLITICKÁ ČÁST

- 30mm (DESKY)
- 25mm (PILÍŘE)

ZTRACENÉ BEDNĚNÍ

- 15mm OD STĚNY TVAROVKY

POZNÁMKY:

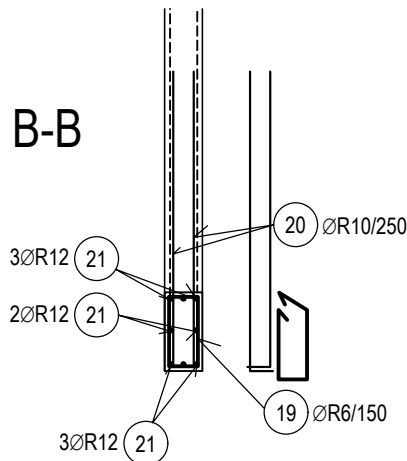
PROJEKT JE ŘEŠEN V ROZSAHU PRO STAVEBNÍ POVOLENÍ. PŘED SAMOTNÝM PROVÁDĚNÍM MUSÍ BÝT VYPRACOVANÁ VÝROBNÍ DOKUMENTACE.

VÝZTUŽ PROCHÁZEJÍCÍ HYDROIZOLACÍ MUSÍ BÝT OŠETŘENA KRISTALICKOU HYDROIZOLACÍ.

DO VÝTAHOVÉ ŠACHTY MUSÍ BÝT UMÍSTĚN PÍST ZDVHACÍ PLOŠINY PŘED JEJÍM ZASTŘEŠENÍM.

PŘED BETONÁŽÍ STĚN MUSÍ BÝT DO BEDNĚNÍ VLOŽENY PRŮCHODKY PRO PROTAŽENÍ ELEKTRA. PŘESNÉ ROZMÍSTĚNÍ URČÍ DODAVATEL VÝTAHU.

ŘEZ B-B



ZODPOVĚDNÝ PROJEKTANT: ING. MARTIN ŠABATA			PARÉ:	
PROJEKTANT: ING. MARTIN ŠABATA				
HIP: SINC s.r.o.				
INVESTOR: Pardubický kraj, Komenského náměstí 125, Pardubice 530 02				
NÁZEV AKCE:				OA Svitavy úpravy
STUPEŇ PD: DŮR + DSP		ZAK. Č.: 315/19	DATUM: 01/2020	Č.VÝKRESU D.1.2.2.2
STAVEBNÍ OBJEKT:		PROFESE: STAVEBNĚ-KONST. ŘEŠENÍ		
VÝKRES:		VÝZTUŽ VÝTAHOVÉ ŠACHTY		